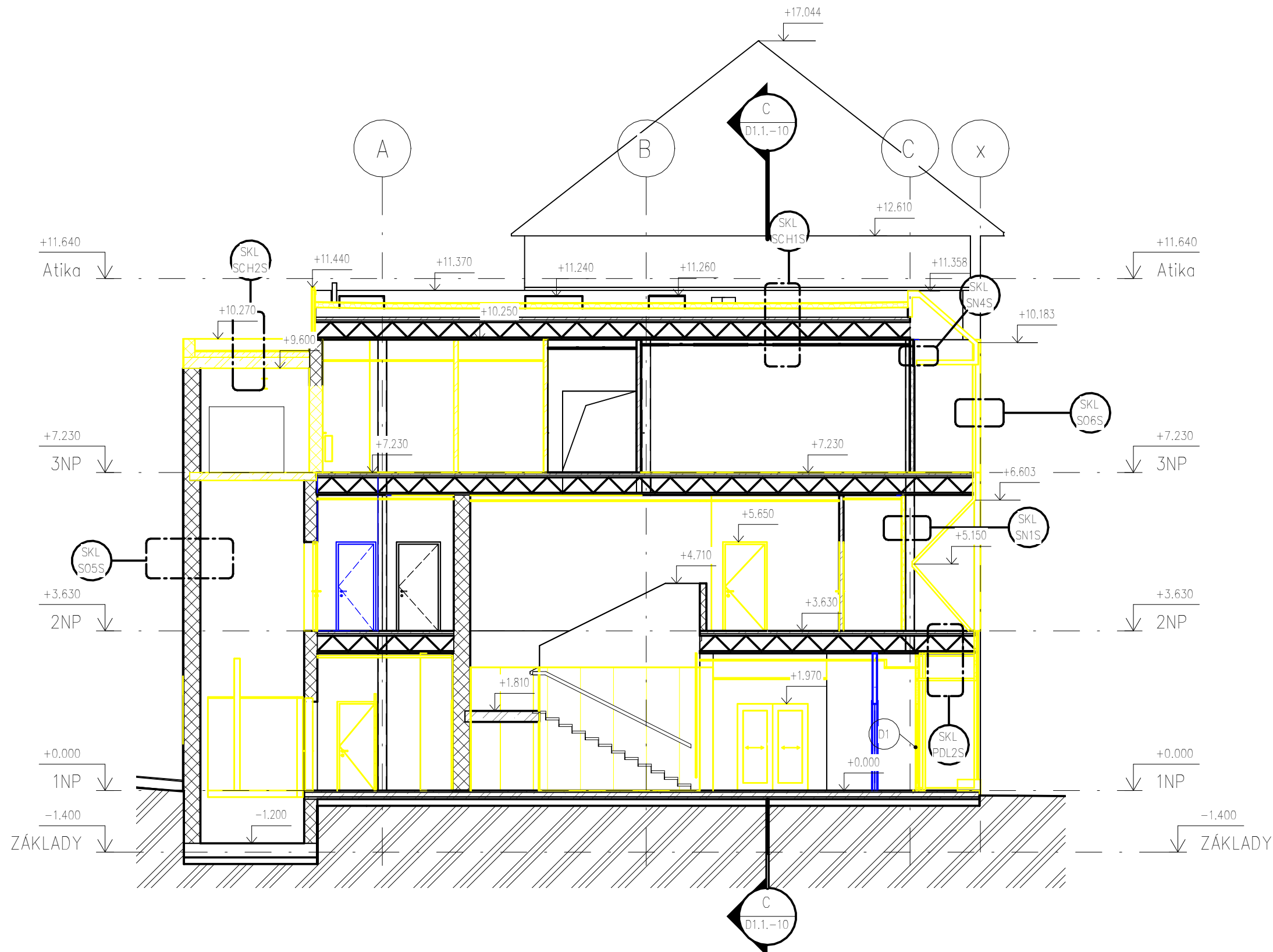
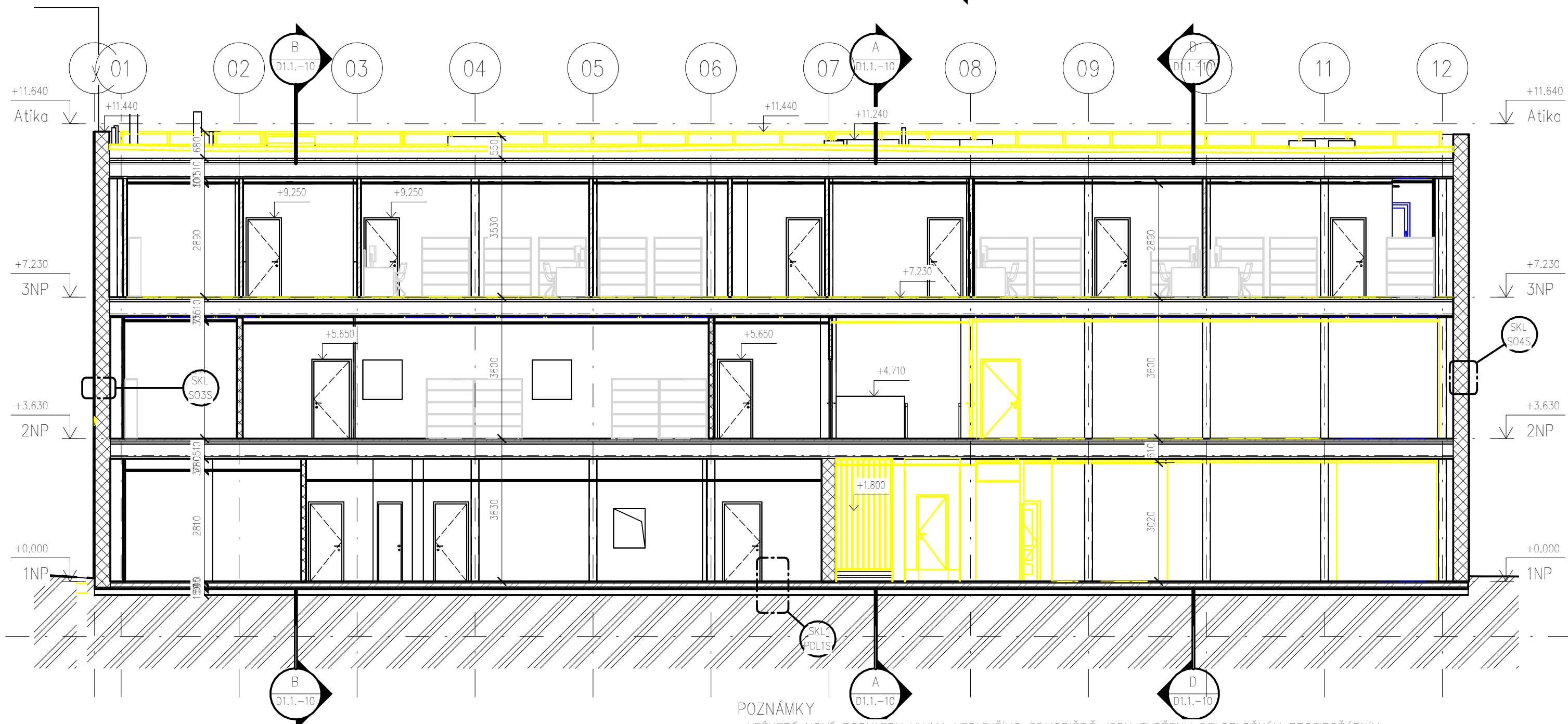


Řez A-A  
1 : 100



Řez C-C  
1 : 100



#### POZNÁMKY

- VŠEKÉ NOVÉ PODHLEDY VÝMA VEDLEJŠÍHO SCHODIŠTĚ JSOU TVOŘENY CELOPLOŠNÝM PROTIPOŽÁRNÍM PODHLEDEM A KAZETOVÝM PODHLEDEM
- TECHNICKÁ ZPRÁVA JE NEDILNOU SOUČÁSTÍ PROJEKTOVÉ DOKUMENTACE, DOKUMENTACI JE NUTNÉ BRÁT JAKO CELEK A TO I S PŘÍHLÉDNUTÍM K OSTATNÍM PROFESÍM
- VÝŠKY PARAPETŮ OKEN, DVEŘÍ A PŘEDSTĚN JSOU KÓTOVANY OD ČISTÉ PODLAHY PODLAŽÍ
- VŠEKÉRA BAREVNÁ A TVAROVÁ ŘEŠENÍ VÝROBKŮ, POVRCHŮ A POD. BUDOU KONZULTOVÁNA A ODSOULHASENA INVESTOREM
- KAŽDÝ VÝROBEK, MATERIÁL ČI TECHNOLOGICKÉ ZAŘÍZENÍ MUSÍ BÝT OPATŘENO CERTIFIKÁTEM O SHODĚ
- U TECHNOLOGIÍ A JINÝCH ZAŘÍZENÍ MUSÍ BÝT PROVEDENY REVIZE A JINÉ POTŘEBNÉ ZKOUŠKY
- VŠEKÉRE CERTIFIKÁTY A PROTOKOLY MUSÍ BÝT DOLOŽENY DODAVATELEM
- VŠEKÉRE ROZMĚRY VÝROBKŮ VKLÁDANÝCH DO OTVORŮ A NIK JE NUTNÉ PŘED OBJEDNÁNÍM OVĚŘIT PODLE SKUTEČNÝCH ROZMĚRŮ STAVBY
- PŘI PROVÁDĚNÍ BUDOU DODRŽOVANY TECHNOLOGICKÉ PŘEDPISY VÝROBCŮ JEDNOTLIVÝCH PRVKŮ, U SYSTÉMOVÝCH DODÁVEK BUDOU POUŽITY POUZE PŘÍPUSTNÉ SYSTÉMOVÉ PRVKY
- DOZDÍVKY PROSTUPŮ PRO INSTALACE BUDOU ZAZDĚNY PO PROVEDENÍ INSTALACI
- PŘECHODY PODLAHOVÝCH KRYTIN BUDOU ŘEŠENY NEREZOVÝMI SYSTÉMOVÝMI ÚSTAMI
- HYDROIZOLAČNÍ STĚRKY PODLAH BUDOU VYTÁŽENY 200MM NA STĚNY, ROHOVÉ DETAILY BUDOU ŘEŠENY SYSTÉMOVÝMI PÁSKAMI
- POPISY DVEŘÍ POPISUJÍ NOMINÁLNÍ SVĚTLOST VÝŠKY A ŠÍRKY DVEŘNÍ VÝPLNĚ, HRUBÉ ROZMĚRY OTVORŮ DVEŘÍ JE NUTNÉ SPECIFIKOVAT PO VÝBĚRU KONKRÉTNÍHO DODVATELE DVEŘNÍCH VÝPLNÍ, A PŘED OBJEDNÁVKOU DVEŘÍ JE NUTNÉ ZAMĚŘIT SKUTEČNÉ ROZMĚRY DVEŘNÍCH OTVORŮ
- BUDE PROVEDENA DEMONTÁŽ A LIKVIDACE VŠECH STÁVAJÍCÍCH ŽALUZIÍ A GARNÝŽÍ U DEMONTOVANÝCH OKEN A OBVODOVÉHO PLÁŠTĚ
- VŠECHNÁ OKNA BUDOU OPATŘENA NOVÝMI ŽALUZIEMI, TYP BUDE VYSPECIFIKOVÁN INVESTOREM
- STÁVAJÍCÍ VNITŘNÍ PARAPETY S KRYTEM TOPENÍ BUDOU DEMONTOVANY A BUDE PROVEDENA ZPĚTNÁ MONTÁŽ, PŘED MONTÁŽÍ SE PROVEDE OVĚŘENÍ A ODSOULHASENÍ, ZDA KRYT SPLŇUJE POŽADAVKY NA DOSTATEČNOU CÍRKULACI VYTÁPĚNÉHO VZDUCHU
- VYSOUŠEČE NA WC – ELEKTRICKÉ, RUCI VKLÁDANÉ SHORA
- PISOÁRY SE SPLACHOVÁNÍM NA SENZOR
- VŠEKÉRE INTERIÉROVÉ PRVKY NACHÁZEJÍCÍ SE V PROSTORU ZA PRACOVNÍMI PŘÍČKAMI V EXTERIÉRU BUDOU PO REALIZACI NAVRÁCENY DO PŮVODNÍHO STAVU (DVEŘE, PŘÍČKY, VÝMALBA, ŠTUK APOD.), V PŘÍPADĚ VĚŠÍHO POŠKOZENÍ BUDOU NAHRAZENY NOVÝMI
- V MÍSTĚ REALIZACE NOVÝCH PODHLEDŮ V ROZDILNÝCH VÝŠKÁCH OPROTI PŮVODNÍM, BUDOU TATO MÍSTA OŠETŘENA DLE POŽADAVKŮ PBR, TAK ABY BYLY ZACHOVÁNY POŽADAVKY NA PŮ.
- VE VŠECH DOTČENÝCH PROSTORÁCH DOJDE K OBNOVENÍ SOK OBLOŽENÍ OK SLOUPŮ PROTIPOŽÁRNÍM SOK
- NA STŘECHÁCH DOJDE K DEMONTÁŽÍ VŠECH STŘEŠNÍCH VPUSŤÍ A NAHRAZENÍ NOVÝMI A NASTAVENÍ PODSTAVCŮ PRO VZT
- VŠEKÉRE DETAILY NÁPOJENÍ NA STÁVAJÍCÍ KONSTRUKCE NUTNÉ KONZULTOVAT PŘI REALIZACI PO ODKRYTÍ SKUTEČNÉHO STAVU KONSTRUKCI.

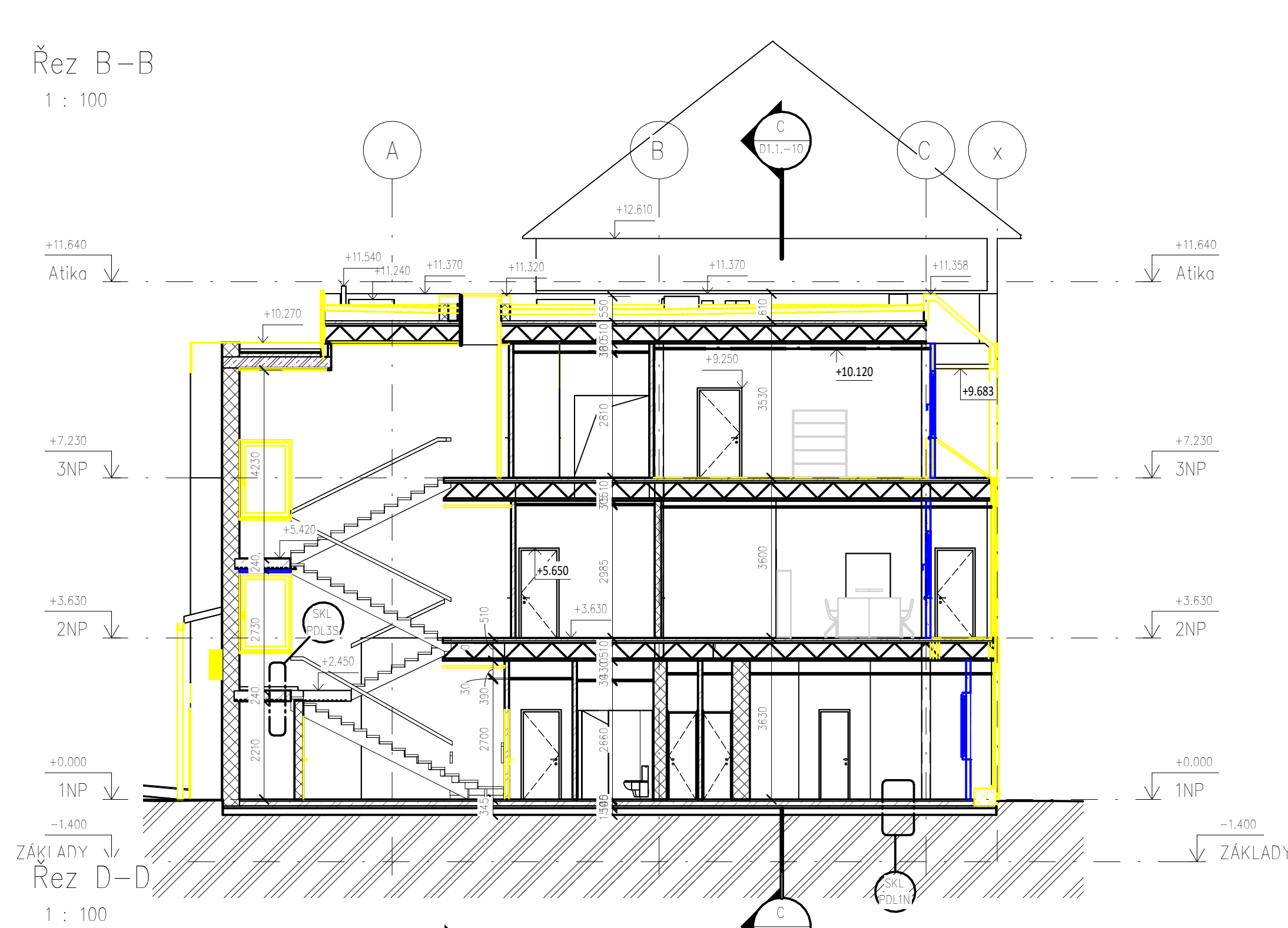
#### LEGENDA STAVŮ KONSTRUKCÍ

- NOVÉ KONSTRUKCE
- STÁVAJÍCÍ KONSTRUKCE
- BOURANÉ KONSTRUKCE
- DOČASNÉ KONSTRUKCE

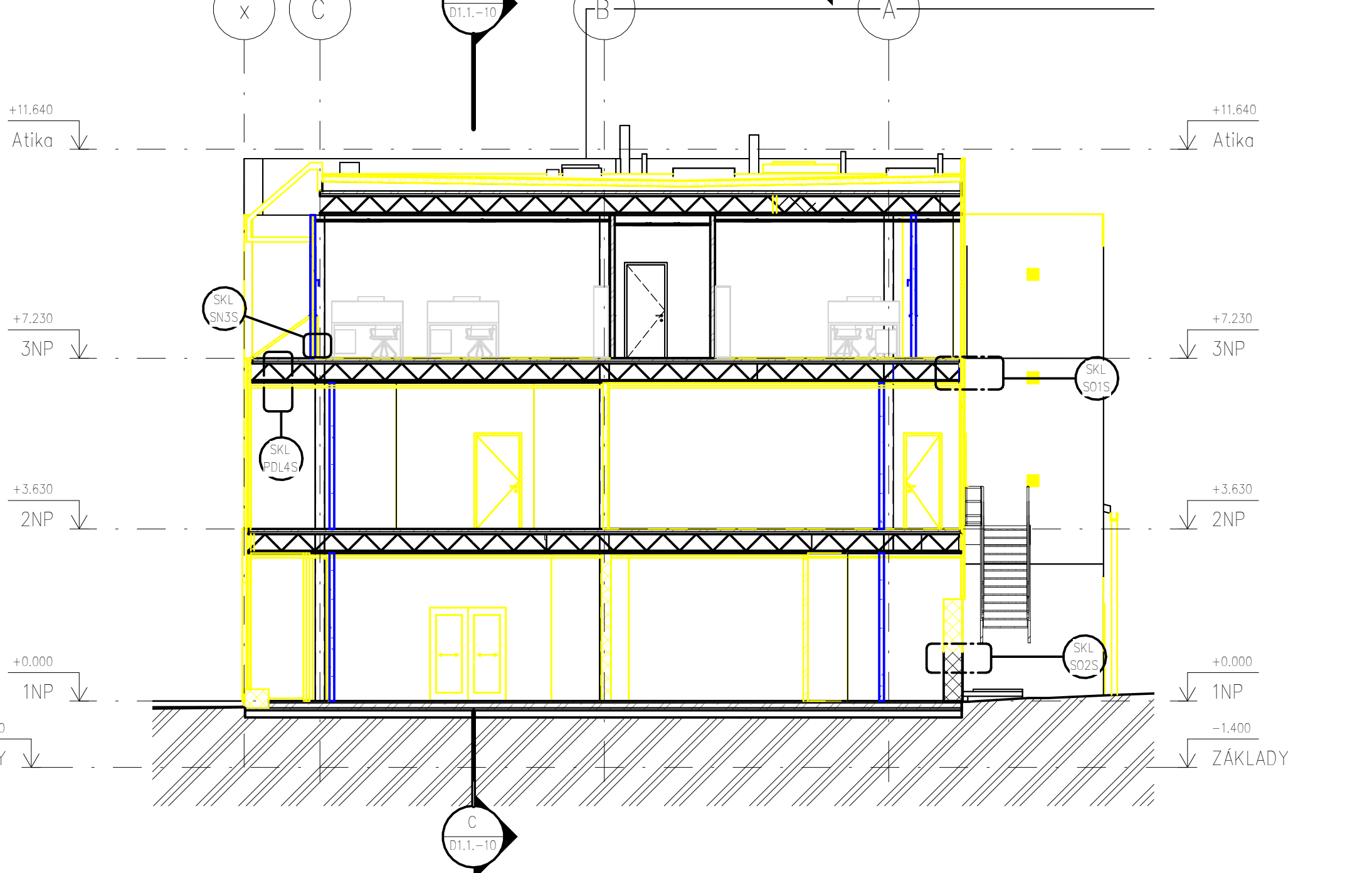
#### LEGENDA MATERIÁLŮ

- SOUSEDNÍ STAVBY V ŘEZU
- BETON PROSTÝ
- ŽELEZOBETON
- ROSTLÝ TERÉN
- TEPELNÁ IZOLACE XPS
- TEPELNÁ IZOLACE EPS
- TEPELNÁ IZOLACE MW
- SADROKARTON
- STÁVAJÍCÍ CIHELNÉ ZDIVO
- STÁVAJÍCÍ PŘÍČKY – CIHELNÉ ZDIVO/SOK

Řez B-B  
1 : 100



Řez D-D  
1 : 100



REVIZE	Č.	Popis	Datum

±0.000 m = 314.480 m.n.n. Bpv VÝŠKOVÝ SYSTÉM: Bpv SOUŘADNÝ SYSTÉM: JTSK

B1601 Adaptace prostor a zateplení budovy MÚ v Litvinově, čp 12, Náměstí Míru	
INVESTOR Město Litvinov Náměstí Míru 11, 436 01 Litvinov	GENERÁLNÍ PROJEKTANT Ing. Antonín Wachtel
MÍSTO STAVBY: MÚ v Litvinově, Náměstí Míru 12, 436 01 Litvinov	Ing. Antonín Wachtel J.A. Komenského 49/6 430 777 300 752 wachtel@seznam.cz
	IČO: 13455987 DIČ: CZ0304061577 +420 777 300 752 wachtel@seznam.cz

ZPRACOVATEL ČÁSTI PROJEKTU	
ODPOVĚDNÝ PROJEKTANT ČÁSTI PROJEKTOVÉ DOKUMENTACE: Milan Vondruška	RAZITKO: <b>JAMPL</b> www.jampl.cz
KONTROLOVAL: Bc. Lukáš Staník	JAMPL-PSV s.r.o. Prunfovo 386 Kadet PSČ 432 01 IČ: 25014081 DIČ: CZ25014081 +420 602 246 586 bm@jampl.cz
VYPRACOVAL: Bc. Nikola Štátník, Bc. Lukáš Staník	Č. ZAK.: 719 204/R

ČÁST PROJEKTOVÉ DOKUMENTACE	
D.1.1. ARCHITEKTONICKO-STAVEBNÍČÁST	STUPEŇ: DPS
VYKRES:	DATUM: 03/22
ŘEZ - STÁVAJÍCÍ STAV BOURÁNÍ	FORMÁT: Role 4x2A4+
MĚŘITKO: 1:100	Č. VYKRESU: D1.1.-10

REPROGRAFIE: B. 97 Cb. 48 Rozměry výkresu: 594 mm x 840 mm, Plocha výkresu: 0,499 m², Počet formátů A4: 8,0 ks